

ФЕДЕРАЛЬНОЕ АГЕНТСТВО КАДАСТРА ОБЪЕКТОВ НЕДВИЖИМОСТИ

ФЕДЕРАЛЬНОЕ ГОСУДАРСТВЕННОЕ УНИТАРНОЕ ПРЕДПРИЯТИЕ
 "РОССИЙСКИЙ ГОСУДАРСТВЕННЫЙ ЦЕНТР ИНВЕНТАРИЗАЦИИ И УЧЕТА ОБЪЕКТОВ НЕДВИЖИМОСТИ"
НОВОСИБИРСКИЙ ФИЛИАЛ ФГУП "РОСТЕХИНВЕНТАРИЗАЦИЯ"

630099 г. Новосибирск 99, ул. Трудовая, 3 тел. 22-44-88

ВЫПИСКА

из единого государственного реестра объектов капитального строительства

20 июля 2006г.

По результатам обследования в натуре от 24 марта 2006г.

Настоящая выписка выдана

Департаменту земельных и имущественных отношений г. Новосибирска
(фамилия, имя, отчество физического лица или полное наименование юридического лица)

Инвентарный номер объекта

50 : 401 : 001 : 007257510 : 0001 : 20006

Прежний инвентарный номер

л-7868

Кадастровый номер

54 : 35 : 064195 : 07 : 50 : 401 : 001 : 007257510 : 0001 : 20006

Местоположение (адрес) объекта

г. Новосибирск

ул. Титова

дом № 12

Состав, основные характеристики, техническое состояние, оценка объекта

| Литера на плане | Наименование объекта (строение, помещение, сооружение) | Инвентаризационная стоимость с учетом износа в ценах 2006 г. | Материал стен | % износа | Площадь помещения м ² | Примечание |
|-----------------|--|--|---------------|----------|----------------------------------|------------|
| VI | Помещение ателье на 1 - м этаже 5 - этажного жилого дома с общежитием и подвалом | -- | кирпичные | 43 | 203,8 | |
| | Итого : | -- | | | 203,8 | |

сумма прописью

В том числе составляющие объекта, разрешение на возведение которых, либо акт приемки в эксплуатацию на которые не предъявлены

| | | | | | | |
|--|----------------|--|--|--|--|--|
| | | | | | | |
| | | | | | | |
| | | | | | | |
| | | | | | | |
| | Итого : | | | | | |

сумма прописью

Сведения о принадлежности

| № п/п | Наименование собственника (владельца) | Доля в праве | Основания принадлежности |
|-------|---------------------------------------|--------------|--------------------------|
| | | | |
| | | | |
| | | | |
| | | | |
| | | | |

Сведения о наличии или отсутствии запрещения или ареста на объект

ареста и запрещения нет

Уполномоченное лицо ФГУП "Ростехинвентаризация"

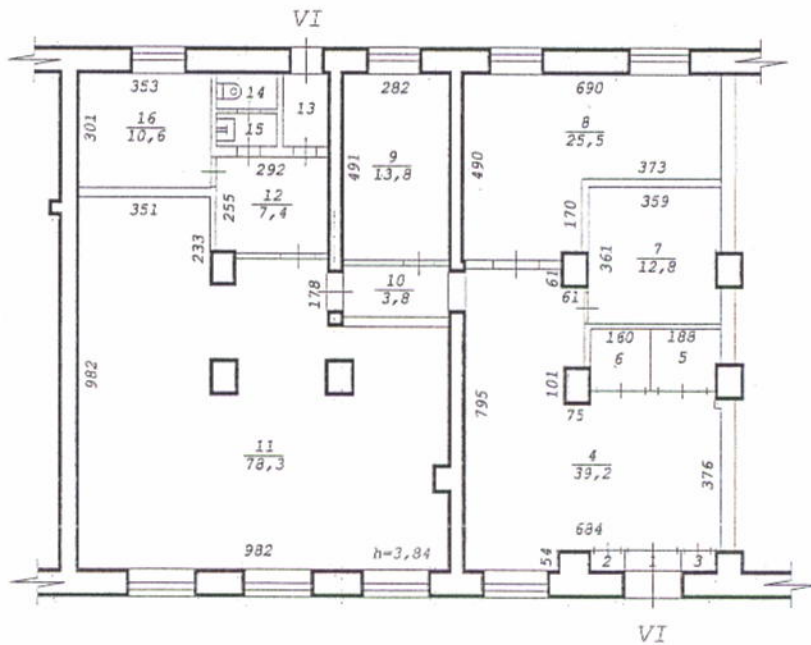
Исполнитель Кристовова С.И.

/Кузнецов С.А./



086575 *

фрагмент 1 этажа



| | | |
|---|--|------------------|
| Новосибирский филиал ФГУП "Ростехинвентаризация" | | |
| Лист № | Позтажный план на строение лит. <u>VI</u> ул. <u>Титова</u> № <u>12</u> г.Новосибирск | M1:200 |
| Дата | Исполнитель | Ф.И.О. |
| 24.03.06 | инженер | Черненко М.А. |
| | Инж. бригад. | Коломейцева Т.А. |
| | Рук. группы | Гребнева Е.Т. |

Экспликация

к поэтажному плану здания (строения), расположенного в Новосибирске
по улице (переулку) Титова № 12

| Дата записи и литер по плану | Этаж | Номер по плану | Назначение частей помещения | Формула подсчета площади по внутреннему обмеру | Площадь, м ² | | Высота помещений по внутреннему обмеру, м | Самостоятельно возведенная или переоборудованная площадь, м ² | |
|---------------------------------|------|----------------|-----------------------------------|---|--------------------------|--------------------|--|---|--|
| | | | | | Бытового обслуживания | | | | |
| | | | | | помещений | в т.ч. полезная | | | |
| 1 | 2 | 3 | 4 | 5 | 6 | 7 | 8 | 9 | |
| 24.03.2006, лит. VI | | | | | | | | | |
| | 1 | 1 | Тамбур | | 0,8 | 0,8 | 3,84 | | |
| | | 2 | Кладовая | | 0,4 | 0,4 | | | |
| | | 3 | Кладовая | | 0,4 | 0,4 | | | |
| | | 4 | Зал | | 39,2 | 39,2 | | | |
| | | 5 | Примерочная | | 3,0 | 3,0 | | | |
| | | 6 | Примерочная | | 2,6 | 2,6 | | | |
| | | 7 | Кладовая | | 12,8 | 12,8 | | | |
| | | 8 | Цех | | 25,5 | 25,5 | | | |
| | | 9 | Склад | | 13,8 | 13,8 | | | |
| | | 10 | Коридор | | 3,8 | 3,8 | | | |
| | | 11 | Цех | | 78,3 | 78,3 | | | |
| | | 12 | Коридор | | 7,4 | 7,4 | | | |
| | | 13 | Тамбур | | 2,3 | 2,3 | | | |
| | | 14 | Туалет | | 1,5 | 1,5 | | | |
| | | 15 | Умывальник | | 1,4 | 1,4 | | | |
| | | 16 | Кабинет | | 10,6 | 10,6 | | | |
| | | | | Всего по лит. VI: | 203,8 | 203,8 | | | |
| | | | | | | | | | |
| | | | | | | | | | |
| | | | | | | | | | |
| | | | | | | | | | |
| | | | | | | | | | |
| | | | | | | | | | |
| | | | | | | | | | |
| | | | | | | | | | |
| | | | | | | | | | |
| | | | | | | | | | |
| | | | | | | | | | |
| | | | | | | | | | |
| | | | | | | | | | |
| | | | | | | | | | |
| | | | | | | | | | |
| | | | | | | | | | |
| | | | | | | | | | |
| | | | | | | | | | |
| | | | | | | | | | |
| | | | | | | | | | |
| | | | | | | | | | |
| | | | | | | | | | |

Примечание: Надписание наименования пустой ячейки производится при заполнении экспликации по назначению помещения.